



ESCUELA NORMAL SUP. "VICTORINO VIALE".

ÁREA: "CIENCIAS SOCIALES"

MATERIA: GEOGRAFÍA Y GEOGRAFÍA AMBIENTAL

CURSO: 6° 1ª división.

Docente: Borgetto Anabella

Fecha de entrega: en la clase de zoom.

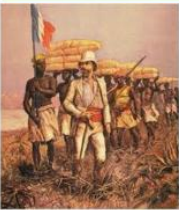
Vías de comunicación para entrega y consultas: Por correo:
fiorelaborgetto211@hotmail.com Por Whatsapp: 343 4 753 992

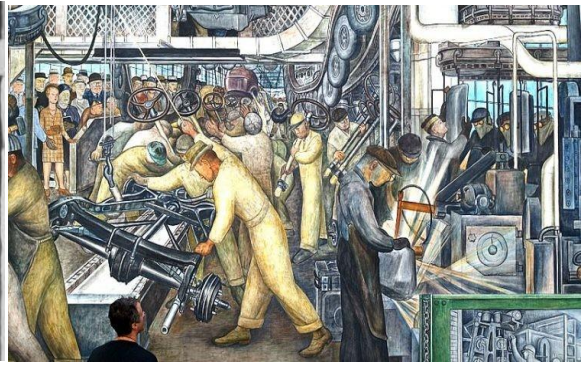
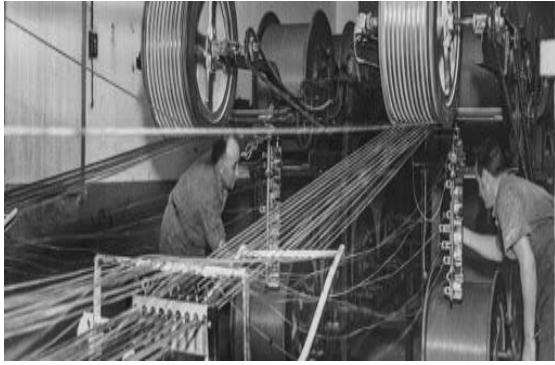
HOLA QUERIDA PROMO, NOS ENCONTRAMOS YA CASI A FIN EL AÑO. LES DIGO QUE ESTOY MUY CONTENTA QUE PUEDAN ESTAR A UN PASO DE FINALIZAR UNA ETAPA TAN IMPORTANTE Y SIGNIFICATIVA. AHORA A VOLAR ALTO, VISUALICEN LOS SUEÑOS, TRABAJEN EN ELLOS, EN LOS QUE REALMENTE DESEAN, LES ASEGURO QUE SE CUMPLEN. UNA FRASE DE UN ESCRITOR MUY RECONOCIDO DICE ASÍ: "CUANDO ALGUIÉN QUIERE ALGO REALMENTE, TODO EL UNIVERSO CONSPIRA PARA CUMPLIRLO". PAULO COHELO.

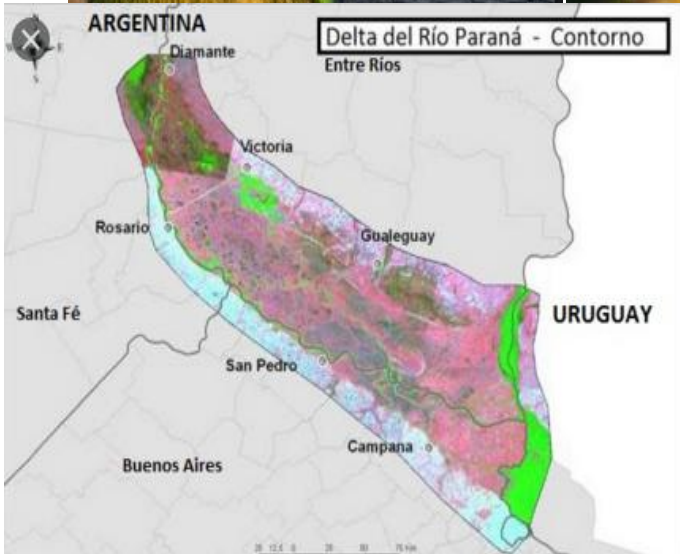
En esta oportunidad los voy a invitar a realizar un repaso por todos los temas dados a lo largo de este año, sí largo, se hizo muy largo e interminable. Sin dudas un año atípico, raro, triste, agotador, pero no olviden que la vida los espera para comenzar este otro tramo de vuelo, en el que tendrán muchos desafíos, en el que cambiarán de repente sus metas. Decirles que, escuchen los consejos de los mayores que los rodean, el adulto siempre tiene una palabra sabia, la experiencia de los años ofrece mucho, así que les pido que no dejen de escucharlos, de pensar y analizar para resolver de la mejor manera.

Les dejo unas imágenes en referencia a los temas que hemos desarrollado y analizado. Cada uno hizo un análisis excepcional, riquísimo, cada uno le dio su mirada, respetando lo solicitado, y me gustaría cerrar con una clase de zoom, para poder debatir y retomar algunas cuestiones. Quiero escucharlos a todos aplicar la teoría de los temas.

A continuación las imágenes...

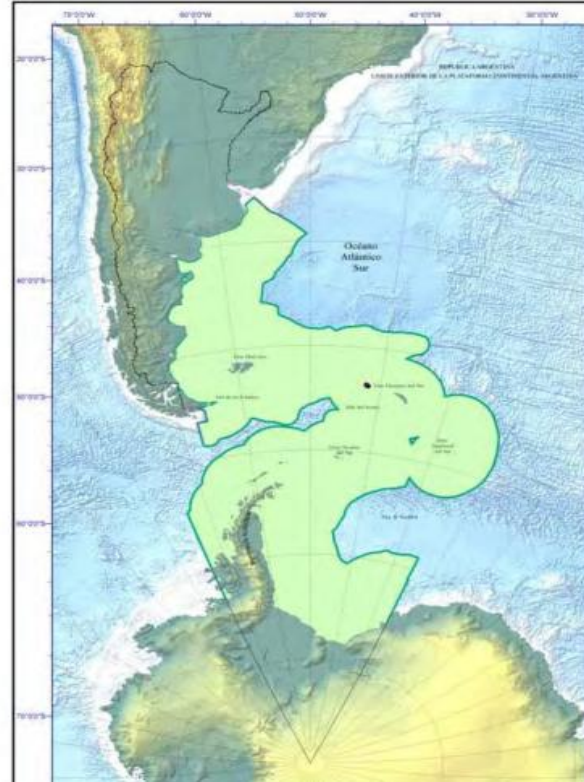








Mapa con la extensión de la Plataforma a las 350 millas maris presentado por la Argentina ante la Convención de Derechos d





Los espero a todos
en el zoom, los
quiero mucho!!!,
profe Anabella