

ESCUELA NORMAL SUPERIOR "VICTORINO VIALE"

Área: ESTÉTICO EXPRESIVA

Asignatura: ARTES VISUALES

Curso: 2do Div.: 1ra, 2da y 3ra

Nombre del Alumno: _____

Fecha de entrega del trabajo: 18/09/20

Se solicita que los trabajos de 1ro 2da sean enviados al Prof. Juan Correa (consignar correo electrónico juaneskull001@gmail.com y al **Whatsapp:** (343-5177898) y 1ro 1ra y 3ra a la Prof. Carolina Colliard (consignar correo electrónico carocolliard@gmail.com) y al **Whatsapp:** (343-5164167)

Las líneas de Picasso

En las actividades anteriores hemos trabajado con la biografía de Pablo Picasso. Luego, a través de la observación de algunas de sus obras pudimos conocer los aspectos creativos y expresivos de los colores y cómo el artista los aprovechó para realizar sus obras, generando momentos tristes con colores fríos y momentos alegres utilizando colores cálidos. En esta propuesta vamos a seguir trabajando con las obras de Picasso ya que es un artista inagotable en su creatividad, con un montón de recursos para producir tanto arte como produjo.

Picasso sostenía que el artista debía dominar la disciplina del dibujo. Él fue un gran dibujante y uno de sus trabajos que realizaba como ejercicio para trabajar el dibujo eran sus dibujos de un trazo, es decir, comenzar y terminar el dibujo con una sola línea sin levantar la punta del lápiz de la hoja ni una sola vez. De esa manera realizó muchas imágenes de figuras humanas, animales y objetos. Con este ejercicio se puede demostrar la importancia de la línea como uno de los elementos básicos de las artes, junto al punto.

En esta propuesta conoceremos el concepto de la palabra *línea* en las artes, analizaremos los tipos de líneas y cómo Pablo Picasso la supo utilizar en sus obras. Finalizaremos el trabajo con la producción de una serie de dibujos.

Actividad

1. Realiza la lectura del texto “La Línea” que está a continuación y responde:
 - a. Escribe en una lista todos los tipos de líneas que se nombran en el texto.
 - b. Escribe en una lista todos los tipos de líneas que puedes reconocer en cada uno de los dibujos de Picasso.Ejemplo: Dibujo 1: Línea... línea... línea... dibujo 2: Línea... línea...
2. Dibujo de un trazo. Observa los dibujos que Picasso realizó de un solo trazo y realiza cuatro dibujos con esa técnica en tamaño A4.
3. El automatismo artístico es una técnica de dibujo en la que el movimiento inconsciente del dibujante deja ver entre las líneas un montón de imágenes nuevas realizadas en el papel. Compone dos dibujos usando el automatismo artístico. Puedes usar diferentes lápices o biromes de colores.

La Línea

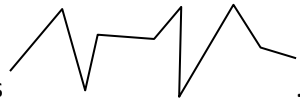
Una línea es una sucesión infinita de puntos y también puede ser el contorno de una figura. En las artes, la línea es un elemento plástico básico de la imagen. Es un punto en movimiento que recorre todo el plano para delimitar contornos y así lograr formas diferentes. Desde la prehistoria, en los muros de las cavernas donde el hombre primitivo se refugiaba, la línea toma importancia en las pinturas rupestres. También está presente en los trazos que realiza un niño cuando toma un lápiz o cualquier objeto que pueda dejar marcas.

Según su dirección, una línea recta puede ser una línea horizontal _____, una línea vertical | o

una línea oblicua

.. Cuando la línea recta tiene más de una dirección se producen ángulos, formando

líneas angulares o quebradas



A parte de las líneas rectas, las líneas también son curvas _____ o también, pueden ser líneas

onduladas

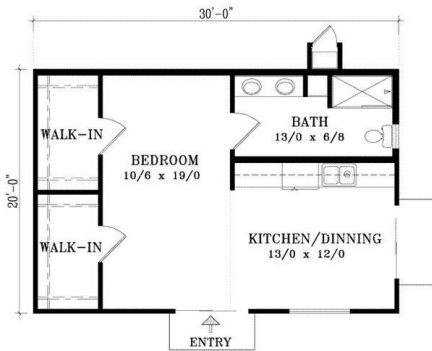


.. La unión de líneas rectas y líneas curvas dan como resultado una

línea mixta

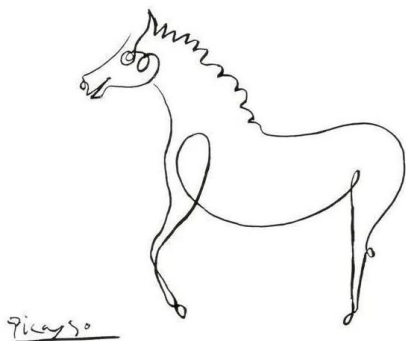


Otra manera de clasificar las líneas, muy importante en las artes, es en líneas descriptivas y líneas sensibles. Las líneas descriptivas son líneas que mantienen su espesor y tono de color a lo largo de todo su trazo. Estas líneas se pueden ver en los planos o pueden ser como los renglones de una hoja de escribir, por ejemplo del siguiente dibujo:



Las líneas del plano siempre son las mismas, las que son más oscuras no se aclaran y las que son finas no se engrosan.

Mientras que las líneas sensibles son completamente irregulares, el trazo de la línea puede comenzar fino y muy claro y terminar de manera más intensa, más oscura y ancha. Es propio de cualquier dibujo artístico. El siguiente dibujo de Picasso es un ejemplo:

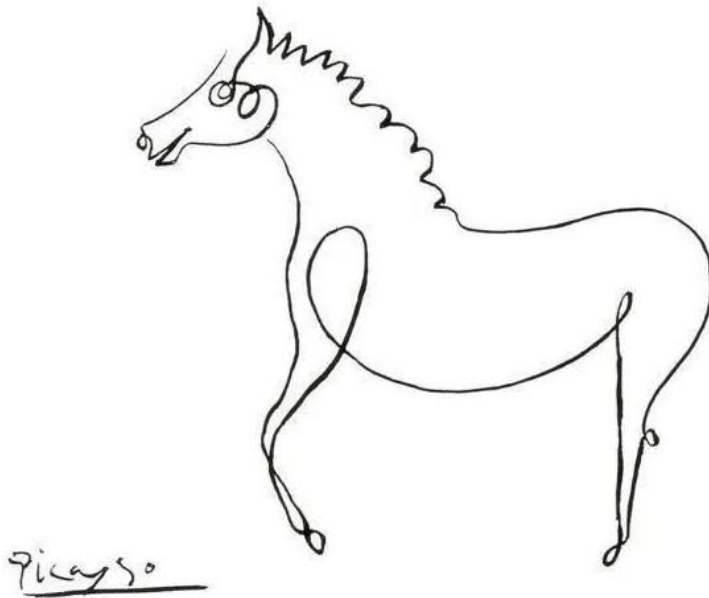


En este dibujo, el grosor de la línea no es constante. La línea comienza fina y se ensancha en algunas partes. Sigue las formas naturales del animal que representa.

Dibujos de Picasso

Dibujos de un trazo:

Dibujo 1:

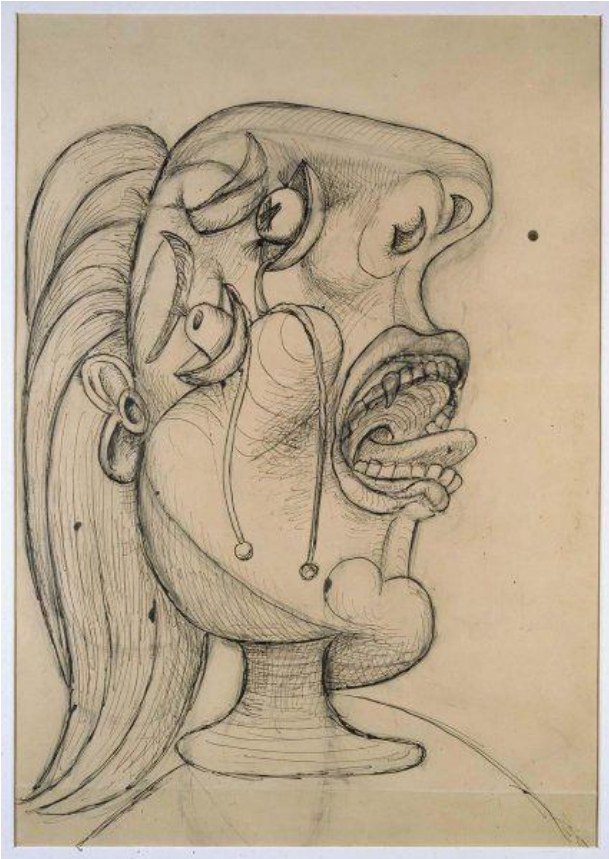


Dibujo 2:



Dibujos de bocetos:

Dibujo 3



Dibujo 4



Ejemplos de Automatismo

